

KM-4050

MULTIFONCTION NOIR & BLANC A4/A3

► print ► copy ► scan ► fax

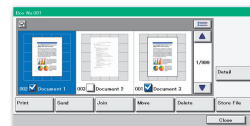
UNE CONNECTIVITÉ DE HAUT NIVEAU POUR UNE PARFAITE INTÉGRATION RÉSEAU.

Le KM-4050 est le partenaire privilégié des groupes de travail recherchant un multifonction fiable et facile à utiliser. Multitâche, il gère plusieurs travaux simultanément et offre un large choix de mise en page et de finition des documents. Convivial, réactif et modulable, le KM-4050 s'adapte parfaitement aux besoins de tous les utilisateurs.

- Copie, impression, numérisation en standard et fax en option
- 40 pages par minute en A4
- 512 Mo de mémoire extensible à 1 024 Mo
- Disque dur 40 Go
- Composants à longue durée de vie

La haute capacité du disque dur vous permet de sauvegarder vos documents pour une réimpression ultérieure.

Les documents sauvegardés sont visualisés en couleur sur l'écran tactile.



KM-4050

MULTIFONCTION NOIR & BLANC A4/A3

Le KM-4050 intègre des composants ayant une longue durée de vie. Cette technicité garantit la fiabilité et l'efficacité des travaux de reproduction et répond parfaitement aux exigences des environnements bureautiques contemporains. Le KM-4050 assure une haute productivité et un impact minimum sur l'environnement.

CARACTÉRISTIQUES GÉNÉRALES

Technologie : Laser Kyocera, Mono composant
Vitesse : 40/23 cpm A4/A3
Résolution : 600 x 600 dpi (copie), niveau 1 800 dpi x 600 dpi (mode photo), qualité 1200 dpi
Vitesse de 1^{re} copie : 3,5 secondes
Préchauffage : 30 secondes maximum à partir de la mise sous tension
Alimentation : AC 220, 240 V, 50/60 Hz
Consommation : en impression : 1 010 W, en veille : 230 W, en mode économie d'énergie (ECOpower) : 17 W
Niveaux sonores (ISO 7779) : en impression : 69 dB(A), en veille : 52 dB(A), en mode économie d'énergie (ECOpower) : proche de 0 dB
Dimensions (L x P x H) : Unité principale : 599 x 646 x 745 mm
Poids : Unité principale : environ 85 kg
Certifications : TÜV/GS, CE, ISO 15408
Ce produit est fabriqué conformément à la norme de qualité ISO 9001 et aux directives environnementales ISO 14001.

GESTION DU PAPIER

Toutes les capacités de papier mentionnées sont données pour une épaisseur de papier de 0,11 mm maximum. Veuillez utiliser le papier recommandé par Kyocera dans des conditions environnementales normales.

Capacité en entrée papier : Cassette universelle de 2 x 300 feuilles, 60-105 g/m², A3-A5R, Folio
Bac polyvalent de 200 feuilles, 45-200 g/m², A3-A6R, Folio, enveloppes
Capacité maximum en entrée papier avec magasin PF-750 : 4 200 feuilles
Capacité en sortie : 250 feuilles face dessous
Recto verso : En standard, A3-A5, 60-80 g/m²

FONCTIONS DE COPIE

Format des originaux : A3 max.
Copie en continu : 1-999
Capacité mémoire : 512 Mo de série, 1 024 Mo maximum et disque dur de 40 Go
Zoom range : 25 %-400 % par pas de 1 %
Taux d'agrandissement prédéfinis : 5R/5E
Fonctions numériques : Interruption de copies, 1 scan copie multiple, tri électronique et rotatif, N copie sur 1, mode couverture, numérotation de pages, superposition d'images, création de marges, effacement des bordures
Modes d'exposition : Automatique, manuel : 7 ou 13 pas
Réglages de l'image : Texte + photo, texte, photo

FONCTION D'IMPRESSION EN STANDARD

Processeur : PowerPC 750FL/600 MHz (système partagé)
Mémoire : Standard 512 Mo, 1 024 Mo maxi. + disque dur 40 Go
Émulations : PCL6 avec P/L, KPDL 3 (compatible PostScript 3) Line Printer, IBM Proprinter X24E, Epson LQ-850, Diablo 630, KC-GL, impression directe PDF
Langage de description de page : PRESCRIBE IIe
Polices : 80 polices vectorielles (PCL6), 136 polices vectorielles (Postscript KPDL3), 1 police bitmap, 45 types de codes à barres unidimensionnels + un code à barres bidimensionnel (PDF-417)
Polices téléchargeables : Kyocera, PCL + format TrueType, format Type 1 + 3
Fonctionnalités d'impression : eMPS - stockage de matière temporaire ou permanente des documents, impression multi exemplaires avec premier jeu d'essai, impression sécurisée.
Interface : Haute vitesse parallèle bidirectionnelle (IEEE 1284), USB 2.0 (Hi-Speed), interface USB pour clé USB, Fast Ethernet 10/100Base-TX.
Gestion automatique et indépendante des interfaces : Chaque interface fonctionne indépendamment des autres interfaces et peut disposer de caractéristiques spécifiques (émulation, police par défaut...). Le basculement d'une interface à l'autre se fait automatiquement en fonction des flots d'impression reçus.

FONCTION SCANNER EN STANDARD

Fonctionnalités : Scan-to-SMB/FTP, scan-to-email, scan-to-BOX, TWAIN
Vitesse de numérisation : 50 originaux par minute en N/B (600 dpi/A4), 25 originaux par minute en couleur (600 dpi/A4)
Résolutions de numérisation : 600, 400, 300, 200 x 400, 200 x 100 dpi (256 niveaux de gris, 256 couleurs)
Format de numérisation maxi : A3
Reconnaissance des originaux : Texte, photo, texte + photo, OCR
Interface : 10Base-T/100Base-TX
Protocole réseau : TCP/IP
Formats images : N/B : TIFF, PDF, Couleur : JPEG, PDF, TIFF (JPEG)
Méthode de compression : N/B : G4 (MMR), couleur : JPEG
Logiciels fournis : KM-NET Viewer, TWAIN source, PaperPort

FONCTION FAX (OPTION)

Compatibilité : ITU-T Super G3
Vitesse du modem : 33,6 kbps maxi.
Vitesse de transmission : 3 secondes maxi. (JBIG)
Densité de numérisation : Normal : 8 points/mm x 3,85 lignes/mm ; Fin : 8 points/mm x 7,7 lignes/mm ; Superfin : 8 points/mm x 15,4 lignes/mm ; Ultrafin : 16 points/mm x 15,4 lignes/mm ; SUFine : 600 x 600 dpi
Format des originaux : A3
Méthode de compression : JBIG, MMR, MR, MH
Mémoire : De série 120 Mo, kit de sauvegarde fax (BU-10 en option)
Fonctionnalités : Fax réseau, transmission en rotation, confidentialité, notification des émissions et réceptions...

OPTIONS

Fax System (M)

Gestion du papier
DP-700 Chargeur de documents : 100 feuilles, 45-160 g/m², A3-A5R, Folio (RADF), numérisation recto verso et couleur
PF-700 Magasin papier : 2 x 500 feuilles, 60 à 105 g/m², lecture recto verso simultanée, A3-A5R, Folio
PF-750 Magasin papier : 3 000 feuilles, 60 à 105 g/m², A4, B5
DF-710 Unité de finition (+ AK-700) : Agrafage 50 feuilles, 3 positions
Plateau principal : 3000 feuilles, 60-200 g/m², A3-B5, face dessous
Plateau secondaire bas : 200 feuilles, 45-200 g/m², A3-A6R, face dessus
Plateau secondaire haut : 50 feuilles, 45-200 g/m², A4-A6R, face dessus
DF-720 Unité de finition interne : 500 feuilles, A3-B5, Folio, 60-80 g/m², agrafage 1 position (30 feuilles)
DF-730 Unité de finition (+ AK-700) : 1 000 feuilles, A3-B5, Folio, 64-128 g/m², agrafage 1 position (30 feuilles)
PH-5C Unité de perforation : 2/4 trous (option du DF-710)
MT-710 Mailbox : 7 casiers, 100/50 feuilles A4/A3 par casier (option du DF-710)
BF-710 Unité de finition livrets : 60-200 g/m², A3-A4R, piquère à cheval (16 feuilles) (option du DF-710)
JS-700 Séparateur de travail interne : 100 feuilles, 45-160g/m², A3-A5R

Mémoire

Mémoire DIMM : 512 Mo, DDR-SDRAM DIMM : 2 emplacements (1 emplacement vide)

Carte CompactFlash® : 1 emplacement

BU-10 Kit de sauvegarde des fax : 128 Mo de sauvegarde d'image fax

Sécurité

Data Security Kit (C)

UG-30 : Kit PDF (compression et codage des PDF)

Autres

Couvercle copie

DT-700 : Plateau à document

CB-700 : Meuble de rangement

Interfaces imprimantes réseau optionnelles

CONSOUMMABLES

Toner TK-715 : 34 000 pages à 6 % de couverture



Choisissez les options adaptées à vos besoins :

Boîte aux lettres (MT-710)

Module de perforation (PH-5C)

Unité de finition (DF-710)

Module « livret » (BF-710)



Le produit représenté comprend des options.

Votre partenaire commercial Kyocera :

Kyocera Mita France, Parc Les Algorithmes, Saint Aubin, 91194 Gif-sur-Yvette Cedex, France
Tél. : +33 (0) 1.69.85.26.00, Télécopie : + 33 (0) 1.69.85.34.09, www.kyoceramita.fr

Les informations et illustrations contenues dans ce document n'ont pas de valeur contractuelle. Les spécifications peuvent faire l'objet de modifications sans préavis. Les informations sont correctes au moment de la mise sous presse. Toutes les marques citées sont des marques déposées par leurs propriétaires respectifs.

KYOCERA